

# *Den eigenen Weg aus der Sucht finden*

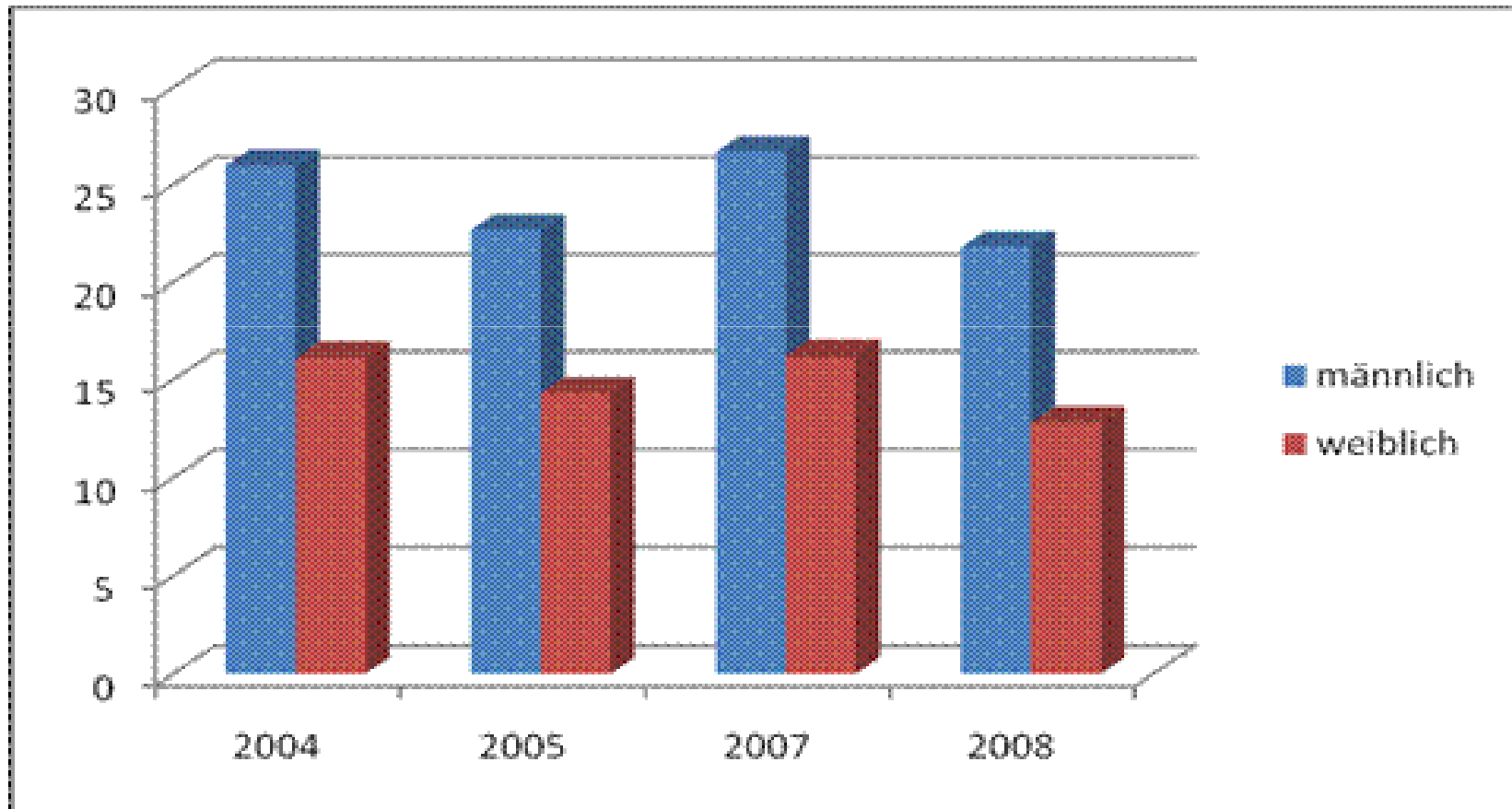


Quelle: <http://web.ard.de/userbox2/files/tell-a-vision/resized/7/8/a/c/166-large.jpg>

## Ablauf

1. Statistische Darstellung
2. Ursachen für das Suchtverhalten der Frau
3. Frauenspezifischer Suchtverlauf
4. Wege aus der Sucht – Suchtbehandlung
5. Frauenspezifische Angebote der Fachstelle Sucht DROBS
6. Unterstützungsangebot der DITIB Moschee Garrel
7. Fragen und Diskussion

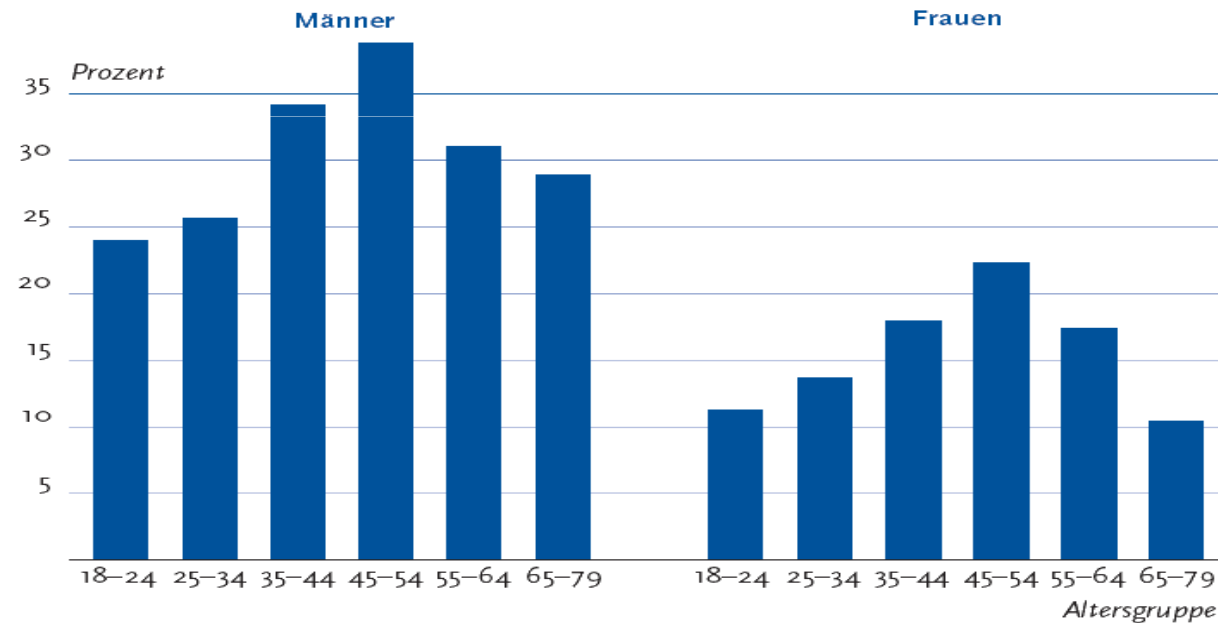
## Regelmäßiger Alkoholkonsum bei Jugendlichen (12-17jährige)



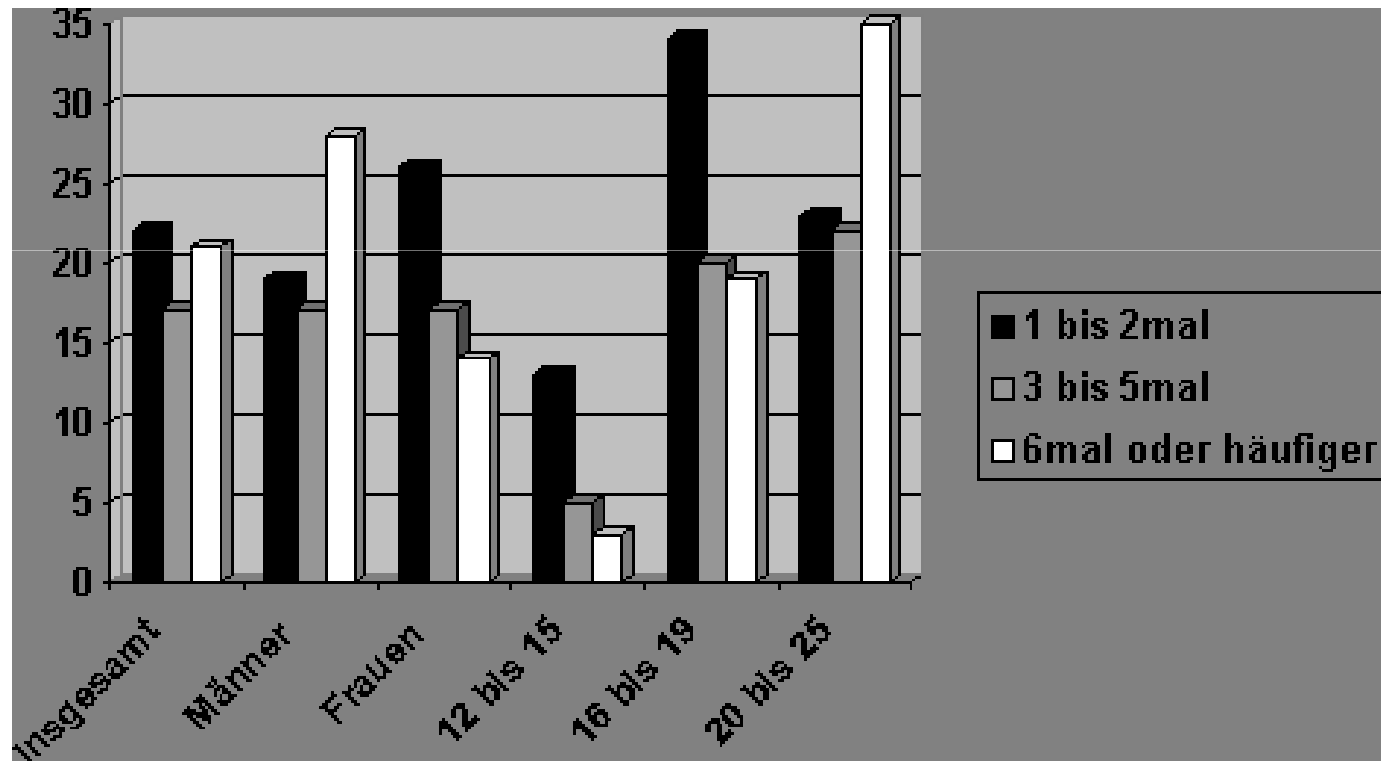
Quelle: Drogenaffinität Jugendlicher in der BRD, BZgA 2008 Teilband Alkohol

# Alkoholkonsum von Männer und Frauen

Anteil der Alkoholkonsumenten oberhalb der Grenzwerte von 20g/Tag für Männer und 10g/Tag für Frauen nach Altersgruppen  
Quelle: Ernährungssurvey im Bundes-Gesundheitssurvey 1998



## Alkoholrausch bei 12-25jährigen



Quelle: Drogenaffinität Jugendlicher in der BRD, Teilband Alkohol, BZgA 2004, S. 28

## Riskanter Alkoholkonsum

12-Monats-Prävalenz	Gesamt %	Männer %	Frauen %	N
>12/24g Reinalkohol pro Tag	18,3	20,9	15,6	9.500.000
>20/30g Reinalkohol pro Tag	11,4	15,0	7,5	5.900.000

<http://www.dhs.de/web/datenfakten/alkohol.php>

## Drogenkonsum

12-Monats-Prävalenz	Gesamt %	Männer %	Frauen %	N
Cannabis	4,7	6,4	2,9	2.400.000
Andere illegale Drogen außer Cannabis	1,2	1,8	0,6	645.000

<http://www.dhs.de/web/datenfakten/illegaledrogen.php>

**DROGENTODESFÄLLE IN DEUTSCHLAND**

Bundesland	01.01.– 31.12.2006	01.01.– 31.12.2007	Verände- rung
Baden- Württemberg	159	155	-2,5 %
Bayern	191	242	+26,7 %
Berlin	173	158	-8,7 %
Brandenburg	6	12	+100,0 %
Bremen	40	38	-5,0 %
Hamburg	55	59	+7,3 %
Hessen	95	120	+26,3 %
Mecklenburg- Vorpommern	5	3	-40,0 %
Niedersachsen	75	74	-1,3 %
Nordrhein- Westfalen	350	374	+6,9 %
Rheinland-Pfalz	77	60	-22,1 %
Saarland	10	13	+30,0 %
Sachsen	15	24	+60,0 %
Sachsen-Anhalt	8	13	+62,5 %
Schleswig-Holstein	30	44	+46,7 %
Thüringen	7	5	-28,6 %
<b>Insgesamt</b>	<b>1.296</b>	<b>1.394</b>	<b>+7,6 %</b>
davon Aussiedler	132	121	-8,3 %



# Ursachen für das Suchtverhalten der Frau

Suche nach Halt

Trauer

Stress

Überforderung



Unsicherheit

besser mit dem Leben fertig  
werden

Depressionen

Ängste

Unglückliche Lebenssituationen

Unzufriedenheit

# Ursachen für das Suchtverhalten der Frau

Leben zwischen  
Kulturen

Identitätsfindung

Soziokulturelle  
Unterschiede



Quelle: <http://view.stern.de/de/picture/1384861/frau-portrait-schwarz-weiss-bw-kurzfilm-Schwarz-510x510.jpg>

Mangelnde  
Zukunftsperspektive

Sprachbarrieren

Eingliederungsschwierigkeiten

Sozialisationschwierigkeiten

Integrationshemmnisse

## Problemwahrnehmung der Frau

*„Ich habe kein Problem!“*



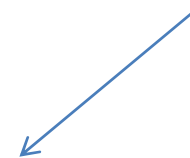
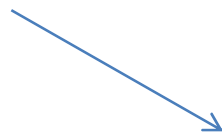
Quell: <http://view.stern.de/de/picture/1553709/Portrait-schwarz-wei%DF-Analog-Mittelformat-junge-Frau-nachdenklich-510x510.jpg>

## Geheimhaltung des Suchtproblems

Schuldgefühle

Scham

Ablehnung der Umwelt



Sucht als *Geheimnis* der Frau



Quelle: [http://media.kunst-fuer-alle.de/img/37/g/37\\_168156~\\_horizon-%28f1-online%29\\_leise-bitte.jpg](http://media.kunst-fuer-alle.de/img/37/g/37_168156~_horizon-%28f1-online%29_leise-bitte.jpg)

# Suchtbehandlung

## Bewältigung bzw. Behandlung der Sucht

eigene  
Bedürfnisse  
kennenlernen

persönliche Ziele  
setzen

eigene Wünsche  
kennenlernen und  
verwirklichen

Psychologische  
Grundlagen ergründen  
und beseitigen

## Möglichkeiten der Hilfe

Therapie

Beratung



Quelle: [http://imblog.aufeminin.com/blog/D20071127/254545\\_661231636\\_hands-friends\\_H204810\\_L.jpg](http://imblog.aufeminin.com/blog/D20071127/254545_661231636_hands-friends_H204810_L.jpg)

Medizinische Maßnahmen,  
stationärer Entzug

Selbsthilfegruppe

Ambulante Unterstützung

## Zugangsbarrieren für Migranten und Migrantinnen

- Sprachbarriere
- Unkenntnis des Hilfesystems
- Misstrauen und Angst vor juristischen Konsequenzen
- Missverstehen durch ethnozentrische Fehldeutung
- Unterstellung von Vorurteilen
- Antipathie gegen verbale, insbesondere reflexive Methoden



<http://www.longos.ch/images/barriere.gif>

## Frauenspezifische Angebote der Fachstelle Sucht DROBS

- individuelle Beratung für Frauen
- Offene Beratung
- Frauenfrühstück
- Onlineberatung
- Beratung für Angehörige
- Elternkreis
- Vermittlung in bestehende Hilfsangebote
- Kooperationsarbeit





# Kooperation mit der DITIB Moschee Garrel

Aufsuchende

Kontaktpflege

Förderung von

Netzwerken



[http://www.kreise.de/\\_cms1/images/stories/themen/spielfiguren%20kreis%20schmal.jpg](http://www.kreise.de/_cms1/images/stories/themen/spielfiguren%20kreis%20schmal.jpg)

Ermittlung der

Bedürfnisse

Information vermitteln

Informationsveranstaltungen

# DITIB Moschee Garrel



**SEI MUTIG**  
KÄMPFE GEGEN  
HEIMTÜCKERUNGSGEWALT

Funktionstraining und Konflikt  
Problemlösung / Coaching / Arbeit  
-Coaching  
Psychoedukation  
Kulturelle Gewalt  
Scheidung / Scheidung  
-Schulden  
Einsparung  
Einkaufstraining / Schulung  
-Schulden  
Familienmanagement  
-Kulturverständnis  
-Kulturverständnis  
-Kulturverständnis

**DITIB BERATUNGSHOTLINE**  
Für Familien und Kinderhotline

☎ **0221-3 55 55 90**  
Beratungsdienste  
Montag - Freitag  
9.00 - 18.00

DITIB - Türkisch-Islamische Union  
der Anstalt für Religion e.V.  
Lohrstraße 11, 38051 Garrel

📧 Mail: [kultursensitiv.de](mailto:kultursensitiv.de)  
we freuen über Kontakt per E-Mail, wenn Sie uns brauchen!  
We looking for strong contacts!



**VERTRAUE DIR**

Funktionstraining und Konflikt  
Problemlösung / Coaching / Arbeit  
-Coaching  
Psychoedukation  
Kulturelle Gewalt  
Scheidung / Scheidung  
-Schulden  
Einsparung  
Einkaufstraining / Schulung  
-Schulden  
Familienmanagement  
-Kulturverständnis  
-Kulturverständnis  
-Kulturverständnis

**DITIB BERATUNGSHOTLINE**  
Für Familien und Kinderhotline

☎ **0221-3 55 55 90**  
Beratungsdienste  
Montag - Freitag  
9.00 - 18.00

DITIB - Türkisch-Islamische Union  
der Anstalt für Religion e.V.  
Lohrstraße 11, 38051 Garrel

📧 Mail: [kultursensitiv.de](mailto:kultursensitiv.de)  
we freuen über Kontakt per E-Mail, wenn Sie uns brauchen!  
We looking for strong contacts!

**Vielen Dank für Ihre Aufmerksamkeit!**

**Спасибо за внимание!**

**İlginiz için teşekkür ederiz !**